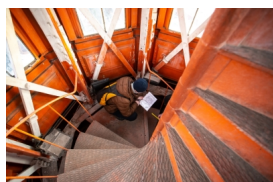
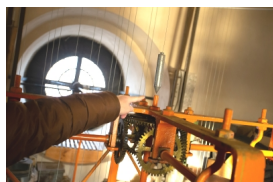
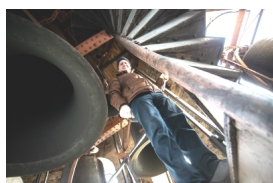
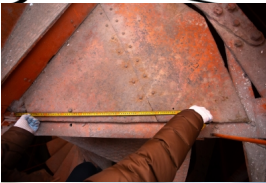


При организационном содействии СПб ассоциации геодезии и картографии и администрации Музея истории города в **Петропавловской крепости обследовано местоположение центра геодезического пункта 1925 года** первой классной триангуляции Ленинграда.

Место угловых наблюдений располагалось в фонарике колокольни Петропавловского собора на высоте 72 м от земли. Центр пункта, к сожалению, найден утраченным: обозначение его, сделанное в полотне железной винтовой лестницы шпиль, исчезло после замены листов железа при ремонтных работах после Великой Отечественной войны. Обследование выполнили Ю.И. Прядко, братья А.А. и П.А. Щукины и В.Б. Капцюг.





Фотографии П.А. Шукина.